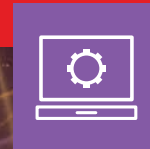
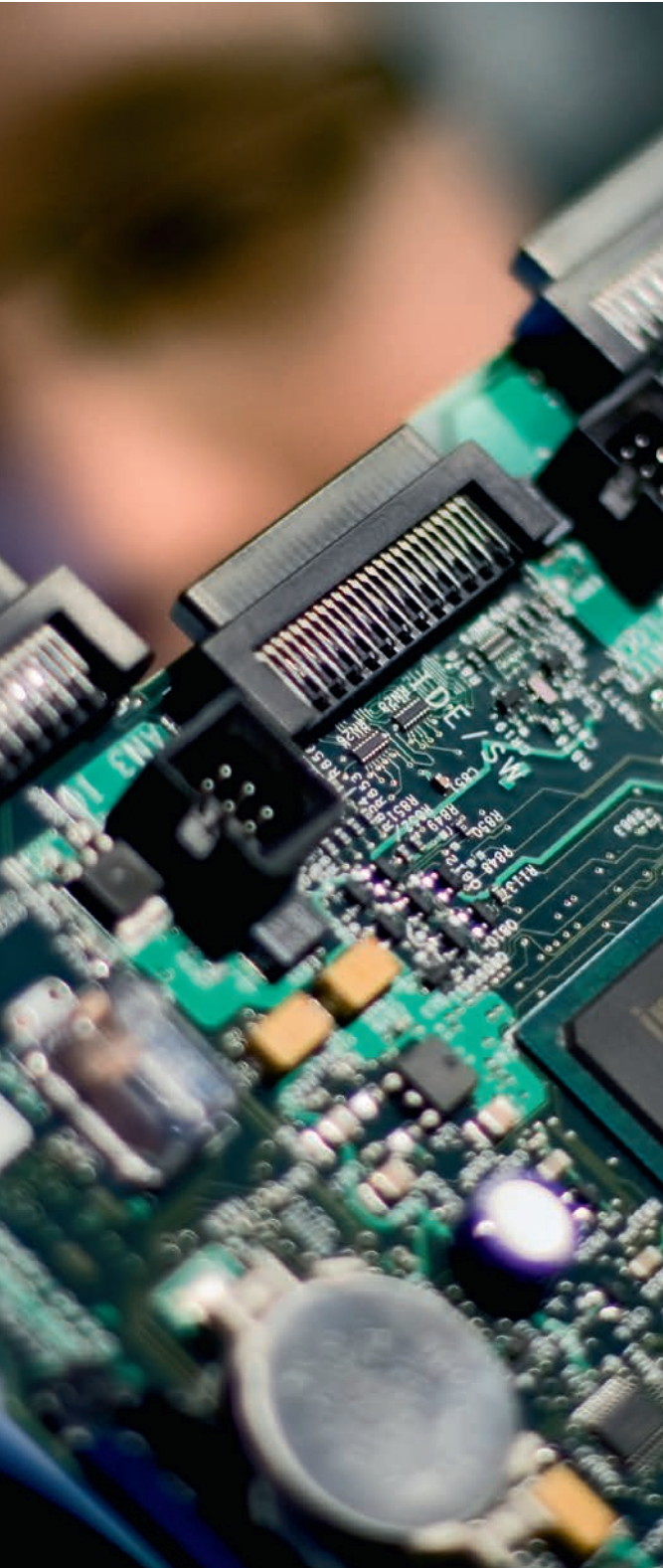


Ihr **PLUS** für professionelle  
IT-Lösungen & zuverlässige  
Servertechnologie



# Ein starkes Fundament für Ihren Unternehmenserfolg



## Zuverlässig, leistungsfähig, individuell: Informationssysteme von mahr & müller

Die IT ist das Rückgrat eines Unternehmens. Sie kontrolliert die Produktion, regelt den Informationsaustausch zwischen Abteilungen, beherbergt alle sensiblen Daten und dient als Kommunikationsschnittstelle zu Kunden und Lieferanten.

Zuverlässige und leistungsfähige IT-Systeme sind daher eine Grundvoraussetzung für Ihren Unternehmenserfolg. Tagtäglich sorgen sie für die maximale Effizienz aller Prozesse in Ihrem Unternehmen und gewährleisten die Sicherheit und Verfügbarkeit Ihrer existenziellen und wertvollen Daten.

Als Anbieter von Informationssystemen sind wir darauf spezialisiert, maßgeschneiderte IT-Lösungen für Sie zu entwickeln, zu integrieren und persönlich zu betreuen. Eine sorgfältige Analyse Ihrer Anforderungen gehört für uns genauso dazu wie die Erstellung eines individuellen Konzepts und dessen Integration. Auf Wunsch stellen wir mit flexiblen Support-Verträgen den permanenten und reibungslosen Betrieb Ihrer IT-Umgebung sicher.

### Diese Merkmale zeichnen uns aus:

- + hochmoderne, zuverlässige IT-Systeme
- + sorgfältige Analyse Ihrer Anforderungen
- + Konzeption und Integration maßgeschneiderter IT-Lösungen
- + persönlicher Support für einen reibungslosen und permanenten Betrieb

- + Beratung
- + Entwicklung
- + Integration
- + Betreuung



## Worauf Sie sich verlassen können: IT-Lösungen für höchste Ansprüche

### Leistungsspektrum

Das Leistungsspektrum von mahr&müller Informationssysteme (mmi) umfasst verschiedene Technologien und Services, die entscheidend zum Erfolg Ihres Unternehmens beitragen. Den täglich wachsenden Anforderungen an die permanente und schnelle Verfügbarkeit von Systemen und Daten begegnen wir mit hochmodernen High-End-Lösungen wie Hyper-Converged Infrastructure oder Cloud-Backup.

Mit unseren flexiblen Support-Services für Hard- und Software passen wir uns ganz an Ihre Bedürfnisse an. Rund um die Uhr reagieren wir schnell und unkompliziert. Unsere zertifizierten Spezialisten sind persönlich für Sie da, sowohl telefonisch (ohne Call-Center) als auch direkt vor Ort. Mit den garantierten Reaktions- und Behebungszeiten können Sie auch im Störfall weiter planen. So vereinen wir maximale Flexibilität und Sicherheit für Ihre IT-Umgebung.



#### + Hyper-Converged Infrastructure

Sie möchten Ihre IT-Infrastruktur konsolidieren oder effizienter machen? Ihr Unternehmen arbeitet mit latenzsensitiven virtualisierten Datenbanken und Anwendungen? Dann sind hyperkonvergente Infrastrukturen die richtige Lösung. Sie vereinfachen das Management, verringern Komplexität, minimieren Kosten und gewährleisten eine hohe Verfügbarkeit.



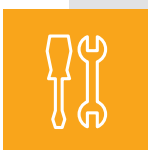
#### + mmi Cloud-Backup

Für maximale Sicherheit sorgt unsere Lösung mmi Cloud-Backup. Über eine sichere SSL-Verbindung verlagern Sie Ihre verschlüsselten Backups einfach in die Cloud. Die Backup-Konsole bietet jederzeit die vollständige Transparenz und Kontrolle über Ihre Daten. Dank der hochmodernen Backup-Architektur sind unbeschränkt inkrementelle Backups und die Einhaltung der GFS-Aufbewahrungsrichtlinien möglich.



#### + Software-Support

Im Software-Support werden Sie ausschließlich von zertifizierten Consultants und festen Ansprechpartnern aus Deutschland unterstützt, die Sie ohne Call-Center direkt erreichen und Ihnen bei Bedarf auch vor Ort zur Seite stehen. Planbare Update-Zyklen, die zeitnahe Installation von kritischen Updates und ein intensives Software-Monitoring sorgen proaktiv für die Stabilität Ihrer Software-Umgebungen.



#### + Hardware-Wartung & technischer Support

Proaktive Leistungen sind ein wichtiger Bestandteil unseres Angebots. So identifizieren wir frühzeitig potenzielle Probleme und beseitigen sie, bevor sie die geschäftlichen Abläufe beeinträchtigen können. Für den Störfall bevorratet unser eigenes Ersatzteillager alle verfügbaren Komponenten und Komplettgeräte, die wir sofort bundesweit versenden oder austauschen.

## Erfahrung & Know-how: Bestleistung auf technischer und partnerschaftlicher Ebene

Unsere Erfahrung zeigt, dass dauerhafte und erfolgreiche Partnerschaften nur durch kontinuierliche Bestleistung zustande kommen. Neben dem Vertrauen in die Technik ist uns die Beziehung zu unseren Kunden sehr wichtig, damit diese ebenfalls Bestleistungen für ihre Kunden erbringen können.

In Zeiten der Vernetzung und dem Bedürfnis nach einer permanenten Verfügbarkeit von Informationen und Produkten ist es für uns als Lösungsanbieter das oberste Ziel, die Arbeitsabläufe und Produktionswege unserer Kunden nachhaltig und wirtschaftlich zu optimieren.

Seit 1981 gehen wir diesen Weg – in der IT-Branche eine Ewigkeit. Darum sind wir besonders stolz darauf, über diese Zeit intensive und nachhaltige Partnerschaften entwickelt zu haben. Kontinuität, vertrauensvolle Kundenbeziehungen und aktuelles Know-how sind unsere festen Konstanten im schnellen Fortschritt der Branche und Grundvoraussetzung für unseren Erfolg.

Hohe Kundenzufriedenheit, partnerschaftliche Mitarbeiterführung und -förderung sowie zuverlässige Dienstleistungen sind vom ersten Tag an die Grundsätze unseres Handelns. Sie bleiben auch weiterhin unsere Qualitätsmerkmale für herausragende Leistungen, die wir jederzeit für unsere Kunden erbringen.



**Michael Littmann**  
Geschäftsführer mehr & müller  
Informationssysteme GmbH

*„Zuverlässige Technik  
und eine vertrauensvolle  
Zusammenarbeit sind  
die Grundlagen für zufrieden-  
stellende Ergebnisse  
bei der Optimierung Ihres  
Unternehmens.“*

Zuverlässige  
Informationstechnik  
**seit 1981**

# Ihr PLUS für Effizienz & Zuverlässigkeit

Skalierbare IT-Umgebungen und virtualisierte  
Appliances für Ihr Always-On Business



## Höchste Produktivität

bei minimalem  
Aufwand

### Hyper-Converged Infrastructure

IT-Systeme mit einer breiten, stark verzweigten Infrastruktur sind wenig effizient und verursachen einen hohen Mehraufwand für Betrieb und Support – eine permanente Herausforderung für alle IT-Teams.

Eine sogenannte hyperkonvergente Infrastruktur (Hyper-Converged Infrastructure) konsolidiert Ihre IT-Umgebung, senkt massiv den Aufwand und erhöht die Effizienz Ihrer Informationssysteme. Rechen-, Speicher- und Netzwerkressourcen werden so weit wie möglich gebündelt, was in hohem Maße die Bereitstellung von Daten und zeitkritischen Anwendungen vereinfacht und beschleunigt. Der geringe Aufwand für Betrieb und Support minimiert mögliche Ausfallzeiten und erleichtert das Erreichen der maximalen Systemverfügbarkeit.

Neben dem zentralen Management profitieren Sie von einer deutlich besseren internen Skalierbarkeit und einer optimalen Ausnutzung aller Kapazitäten. Die Anforderungen an die technische Expertise aller Benutzer sinkt ebenso wie der Bedarf an Strom, Kühlung und Platz.

**mahr & müller Informationssysteme GmbH ist Ihr vertrauensvoller Partner für die Steigerung von Effizienz und Verfügbarkeit Ihrer gesamten IT-Umgebung.**



## Schlanker und produktiver mit Hyper-Converged Infrastructure

### Die Struktur hocheffizienter IT-Systeme

Die Vorteile der Hyper-Converged Infrastructure sind kaum zu überschätzen: höhere Geschwindigkeit und Verfügbarkeit, ressourcenschonende Ausnutzung aller Kapazitäten und ein reduzierter Aufwand.

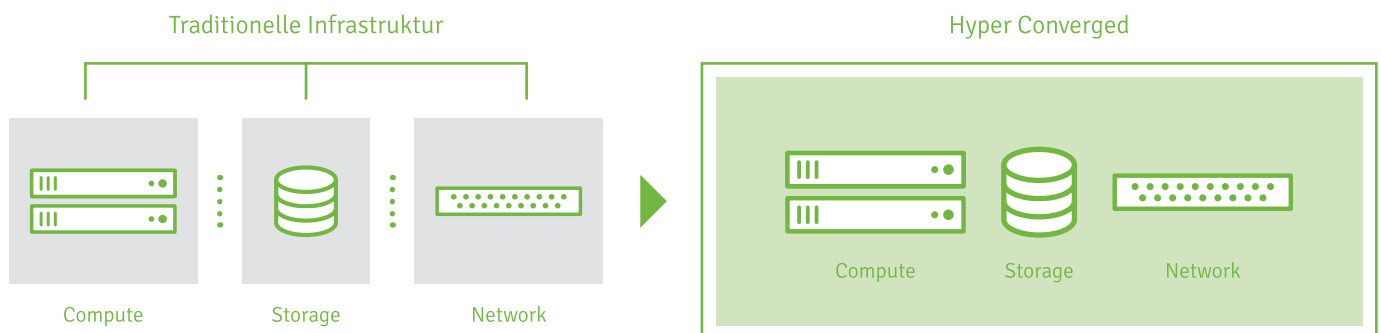
Möglich werden sie durch einen konsequenten Umbau der kompletten Infrastruktur: alle Rechen-, Speicher- und Netzwerkressourcen, die vorher vereinzelt in mehreren Anlagen betrieben und betreut wurden, werden zusammengeführt. Da alle daten- und rechenintensiven Prozesse gebündelt stattfinden, werden diese stark beschleunigt, was die Effizienz Ihrer Informationssysteme massiv steigert. Dazu verringert sich der Aufwand für Betrieb und Support der IT-Umgebung.

Durch das einfache Hinzufügen weiterer Ressourcen ist es jederzeit möglich, die unterbrechungsfreie Verfügbarkeit der Systeme zu realisieren.

### Ihre Vorteile:

- + gesteigerte Effizienz und Produktivität Ihrer IT-Umgebung
- + höchste Verfügbarkeit
- + geringerer Aufwand für Betrieb und Support
- + Flexibilität in der Skalierung
- + kein Single Point of Failure

### Vergleich: Traditionelle IT-Infrastruktur zu Hyper Converged



Für weitere Informationen stehen wir Ihnen gerne zur Verfügung.

### Kontakt

#### mahr & müller

Informationssysteme GmbH  
Industriestraße 12  
64297 Darmstadt

**Telefon** +49 (0)6151 . 94 59 0

**Fax** +49 (0)6151 . 94 59 20

**E-Mail** info@m-m.de

[www.m-m.de](http://www.m-m.de)

# Ihr PLUS für Datensicherung & Verfügbarkeit

Cloud-Backup zur standortfernen Aufbewahrung,  
Organisation und Wiederherstellung Ihrer Daten



Cloud-Backup:  
**einfache &  
effiziente Lösungen**  
gegen katastrophale  
Datenverluste



## mmi Cloud-Backup

Bei Datenverlust zählt jedes Bit.

Eine mangelhafte Backup-Strategie kann sensible Unternehmensdaten kosten und katastrophale Auswirkungen zur Folge haben.

mmi Cloud-Backup ist die sichere Backup-Lösung für die maximale Verfügbarkeit Ihrer Unternehmensdaten. Das sowohl preiswerte als auch effiziente Konzept basiert auf dem leistungsstarken Produkt „Veeam Backup&Replication“. Die zuverlässige Funktionsweise trägt dazu bei, Ihre Backup- und Storage-Kosten zu senken. Ihre Daten werden im laufenden Betrieb in der Cloud gesichert und können im Problemfall einfach wiederhergestellt werden.

Als Service-Provider steht für uns die Sicherheit an erster Stelle. Deshalb erfolgt die Speicherung Ihrer Daten ausschließlich verschlüsselt auf Servern in Deutschland.

mahr&müller Informationssysteme GmbH ist Ihr vertrauensvoller Partner für moderne Verfügbarkeitsstrategien, maximale Sicherheit und effiziente Wiederherstellung Ihrer Unternehmensdaten.



## Maximale Datensicherheit und komfortabler Zugriff dank mmi Cloud-Backup

### Vorteile einer hochmodernen Backup-Architektur

Mit **mmi Cloud-Backup** gewährleisten Sie die Sicherung Ihrer Daten ebenso wie die effiziente Wiederherstellung im Störfall. Die Verlagerung Ihrer Daten in ein externes Cloud-Repository geschieht über eine sichere SSL-Verbindung ohne zusätzliche Lizenzierungsanforderungen. Die End-to-End-Verschlüsselung beginnt bevor Ihre Daten Ihr Netzwerk verlassen. Ihre integrierte Datenkomprimierung und WAN-Beschleunigung bleiben davon unberührt. Der Zugriff auf alle Daten und die Wiederherstellung erfolgen komfortabel direkt über die übersichtliche Backup-Konsole. Mit der Tracking-Funktion sind Sie jederzeit umfassend informiert über die Auslastung des Cloud-Repositorys und erhalten Benachrichtigungen über Storage-Updates.

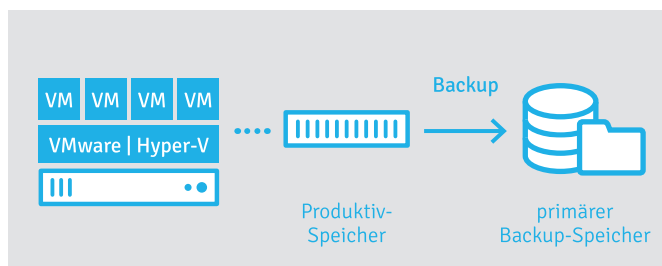
**mmi Cloud-Backup** bietet alle Vorteile einer hochmodernen Backup-Architektur in nur einem Produkt: Backup-Copy-Jobs, integrierte WAN-Beschleunigung, unbeschränkt inkrementelle Backups, GFS-Aufbewahrungsrichtlinien (Grandfather-Father-Son) und vieles mehr.

### Ihre Vorteile:

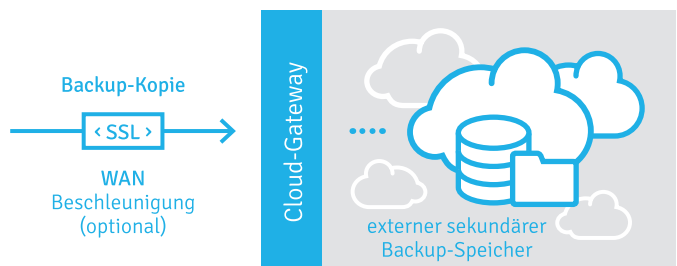
- + sichere SSL-Verbindung ohne zusätzliche Lizenzierungsanforderungen
- + Speicherung Ihrer Daten in Deutschland
- + End-to-End-Verschlüsselung ohne Auswirkung auf Ihre integrierte Datenkomprimierung
- + hochmoderne Backup-Architektur mit integrierter WAN-Beschleunigung, unbeschränkt inkrementellen Backups und vielem mehr
- + komfortabler Zugriff und schnelle Wiederherstellung Ihrer Daten
- + umfassende Informationen über Ihr Cloud-Repository

### Beispiel einer sicheren Backup-Infrastruktur mit Cloud-Connection

#### Infrastruktur: Kunde



#### Infrastruktur: Service-Provider



Für weitere Informationen stehen wir Ihnen gerne zur Verfügung.

### Kontakt

#### mahr & müller

Informationssysteme GmbH  
Industriestraße 12  
64297 Darmstadt

**Telefon** +49 (0)6151 . 94 59 0

**Fax** +49 (0)6151 . 94 59 20

**E-Mail** info@m-m.de

[www.m-m.de](http://www.m-m.de)



# Ihr PLUS für Stabilität & Funktionalität

Flexible Managed Services für Ihre  
professionellen Software-Umgebungen



Wir sind für Sie da:

**24 Stunden  
365 Tage**

im Jahr

## Software-Support

Mögliche Fehlerquellen beim Betrieb von Software gibt es viele: verschiedene Versionen von Betriebssystemen oder Anwendungen können zu Instabilität führen und die Produktivität Ihres Unternehmens gefährden. Mangelnde Benutzerfreundlichkeit von Anwendungen kann die Bedienung unnötig erschweren.

Dank unserer flexiblen Managed Services werden Sie aus einer Hand komplett beraten und betreut. Vom orchestrierten Rollout von Updates bis hin zur Entstörung massiver Systemfehler. Die Service Level Agreements richten wir dabei an Ihren Anforderungen aus. So erhalten Sie maximale Funktionalität und Stabilität.

Auf Wunsch behalten wir mittels Monitoring Ihre Software-Umgebung im Blick und können so frühzeitig Fehler erkennen und Ausfälle vermeiden.

**mahr&müller Informationssysteme GmbH** ist Ihr vertrauensvoller Partner in Sachen Beratung, Installation, Fehlerbeseitigung und Monitoring Ihrer individuellen Software-Anforderungen.



## Stabile Software-Umgebung dank qualifizierter Spezialisten und schnellen Reaktionszeiten

### Beratung und Betreuung aus einer Hand

Unsere zertifizierten Systemspezialisten stehen Ihnen für die Bereiche Anwendungssoftware, Betriebssysteme und betriebssystemnaher Softwarekomponenten mit Rat und Tat zur Seite. Unsere flexiblen Service Level Agreements bieten Ihnen alle Möglichkeiten für einen umfassenden und individuellen Software-Service:

- + Beratung bei der Installation und Erweiterung von Anwendungen
- + Unterstützung bei der Entstörung von Systemfehlern
- + Problemanalyse und Dokumentation der Erkenntnisse
- + Release- und Versionsmanagement
- + Konfigurationsänderungen und Systemtuning
- + Datensicherung und Wiederherstellung
- + Monitoring Ihrer IT-Infrastruktur

**Software-Support heißt für uns:** direkte Erreichbarkeit von zertifizierten Spezialisten rund um die Uhr.

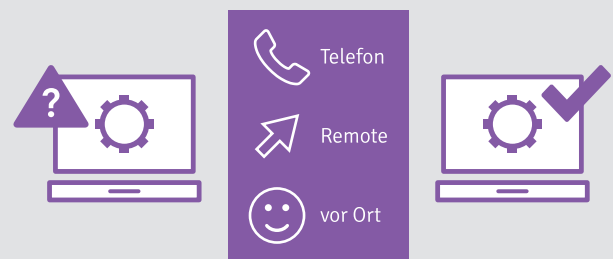
**Für Sie bedeutet das:** maximale Stabilität Ihres Software-Betriebs durch das Know-how von Spezialisten, garantierte Reaktionszeiten und proaktive Leistungen.

### Ihre Vorteile:

- + kompletter Software-Support aus einer Hand
- + kein Call-Center, direkte Ansprechpartner, 24 Stunden am Tag, 365 Tage im Jahr
- + garantierte Reaktionszeiten
- + regelmäßige Software-Updates
- + planbare Update-Zyklen
- + stabile Software-Umgebung

### Erreichbarkeit:

- + telefonischer Support
- + Remote-Unterstützung
- + Vor-Ort-Service



Für weitere Informationen stehen wir Ihnen gerne zur Verfügung.

### Kontakt

#### mahr & müller

Informationssysteme GmbH  
Industriestraße 12  
64297 Darmstadt

**Telefon** +49 (0)6151 . 94 59 0

**Fax** +49 (0)6151 . 94 59 20

**E-Mail** info@m-m.de

[www.m-m.de](http://www.m-m.de)

# Ihr PLUS für Betriebssicherheit & schnelle Reaktionszeiten

Sofortige Hilfe im Störfall, flexible Verträge  
und proaktiver Service



Wir sind für Sie da:

**24 Stunden  
365 Tage**

im Jahr

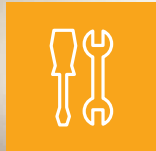
## Hardware-Wartung & technischer Support

Die Anforderungen an die Leistung und Verfügbarkeit Ihrer IT-Systeme werden täglich höher. Sie zu erfüllen trägt entscheidend zum Erfolg Ihres Unternehmens bei, denn Störungen oder gar Ausfälle können den Betrieb Ihres Unternehmens ernsthaft beeinträchtigen.

Wir unterstützen Sie mit flexiblen Lösungen und Strategien, die genau auf Sie zugeschnitten sind und die maximale Betriebssicherheit Ihrer IT-Systeme gewährleisten. Im Notfall stehen Ihnen unsere qualifizierten Systemtechniker sofort zur Verfügung, 24 Stunden täglich, 365 Tage im Jahr. Unsere Kunden profitieren von garantierten Reaktions- und Wiederherstellungszeiten. Unser eigenes Ersatzteillager bevorratet alle erforderlichen Komponenten und Kompletogeräte, die wir im Störfall sofort bundesweit versenden oder vor Ort austauschen. Mit proaktiven Leistungen wie Server-Monitoring identifizieren wir frühzeitig potenzielle Probleme und beseitigen sie, bevor sie Ihre geschäftlichen Abläufe beeinträchtigen können.

**mahr&müller Informationssysteme GmbH** ist Ihr vertrauensvoller Partner für die maximale Betriebssicherheit Ihrer Hardware und garantiert schnelle Reaktionszeiten im Störfall.





## Rundum sorglos mit unseren flexiblen und leistungsstarken Wartungsverträgen

### Individuelle Leistungen, qualifizierter Support

Mit einem Server-Wartungsvertrag von **mmi** gehen Sie auf Nummer sicher. Unsere Angebote sind speziell für unternehmenskritische Server-Systeme konzipiert. Sie profitieren von einem schnellen und unkomplizierten Support für Ihre Server-Umgebung. Dabei behalten Sie immer die volle Kostenkontrolle, denn Leistungen wie Anfahrt, Reparatur und Tausch von Ersatzteilen oder des gesamten Servers sind auf Wunsch im Wartungspreis enthalten.

Den Service-Level für die Server-Wartung gestalten Sie ganz nach Ihren Anforderungen. Hier eine Auswahl der möglichen Service Level Agreements (SLA):

- + 24/7 Online-, Telefon- und Vor-Ort-Service
- + 15 Minuten Reaktionszeit
- + Technikerantrittszeiten von max. zwei Stunden
- + garantierte Instandsetzungszeiten von max. vier Stunden
- + 24 Stunden Ersatzteil-Verfügbarkeit
- + IT-Techniker nach kundenspezifischer Skill-Anforderung

Eine weitere Option ist unser proaktives Server-Monitoring. Es erkennt automatisch Hardwarefehler und leitet diese an unser Service Operation Center weiter. So ist unser Techniker mit dem richtigen Ersatzteil bei Ihnen, bevor Sie selbst den Fehler bemerken. Dieser Service erhöht die lückenlose Verfügbarkeit Ihrer Systeme und Sie profitieren von der Aufrechterhaltung eines reibungslosen Geschäftsbetriebs.

### Unsere Leistungen:

- + individuelle Verträge mit garantierten Reaktions- und Behebungszeiten
- + 0700-Hotline-Nummer, kein Call-Center
- + Preisvorteil gegenüber HPE-CarePacks
- + eigene Bevorratung von kompletten HPE-Servern sowie aller Hardware-Optionen
- + sofortiger Versand oder Austausch von Ersatz-Hardware

### Ihre Vorteile:

- + kalkulierbare Ausfallzeiten
- + individuell garantierte Reaktions- und Wiederherstellungszeiten
- + professionelle Reparatur durch qualifizierte Systemtechniker
- + flexible Service-Laufzeiten
- + direkte Erreichbarkeit

Für weitere Informationen stehen wir Ihnen gerne zur Verfügung.

### Kontakt

#### mahr & müller

Informationssysteme GmbH  
Industriestraße 12  
64297 Darmstadt

**Telefon** +49 (0)6151 . 94 59 0

**Fax** +49 (0)6151 . 94 59 20

**E-Mail** info@m-m.de

[www.m-m.de](http://www.m-m.de)

Für weitere Informationen stehen wir Ihnen  
gerne zur Verfügung.

## **Kontakt**

### **mahr & müller**

Informationssysteme GmbH  
Industriestraße 12  
64297 Darmstadt

**Telefon** +49 (0)6151 . 94 59 0

**Fax** +49 (0)6151 . 94 59 20

**E-Mail** [info@m-m.de](mailto:info@m-m.de)

[www.m-m.de](http://www.m-m.de)